



Effektvolle Oberflächenveredelung für Camina Speicherstein-Anlagen



Die Brillux Oberflächenveredelung für Camina Speicherstein-Anlagen

Sehr geehrter Anlagen-Nutzer,

vielen Dank, dass Sie sich für eine Camina Speicherstein-Anlage entschieden haben. Damit holen Sie sich nicht nur ein Stück Gemütlichkeit ins eigene Heim, sondern auch ein Wohnaccessoire, das für sein außergewöhnliches und zeitloses Design mit dem Plus X Award ausgezeichnet wurde.

Was die bestechende Optik der Camina Speicherstein-Anlagen ausmacht, ist die puristische Oberfläche aus Speicherbeton. Da dieser Look bereits während der Herstellung entsteht, ist jede Anlage durch ihre einzigartige Oberflächenbeschaffenheit ein echtes Unikat.

Bei Unregelmäßigkeiten im Material handelt es sich um produktionsbedingte Eigenschaften. Daher sind die entsprechenden Teile von einer Reklamation ausgeschlossen.

Oft wird eine einheitliche, ebene Oberfläche gewünscht, die durch ein Verputzen der Anlage erreicht wird. Dadurch wird jedoch die klassische Speicherstein-Optik verändert.

In enger Zusammenarbeit mit der Firma Brillux haben wir drei Veredelungstechniken, speziell für unsere Speicherstein-Anlagen, entwickelt.

Alle Oberflächenveredelungen sind u.a. speziell für den Anstrich von Speicherstein-Anlagen geeignet und sind jeweils in vielen Farbvariationen erhältlich.

Bitte wenden Sie sich bei weiteren Fragen an Ihren zuständigen Fachhändler.

Wir wünschen Ihnen viel Freude mit Ihrer neuen Speicherstein-Anlage!



Abb. Titelseite S9 Maxi
Oberflächenveredelung: Camina Silikatanstrich
inkl. Schmid Kamineinsatz Ekko 45(45)80 h

1. Camina Sichtbetonoptik

Die Betonoptik der S-Anlagen lässt sich mit dieser Anwendungstechnik problemlos wiederherstellen.

Für alle, die das puristische Design der Anlagen bevorzugen, das durch die Fertigung der einzelnen Teile entsteht, eignet sich am besten die Camina Sichtbetonoptik. Dadurch lässt sich eine ebene Oberfläche in Betonoptik herstellen, die eventuelle fertigungsbedingte Unebenheiten im Material verdeckt.



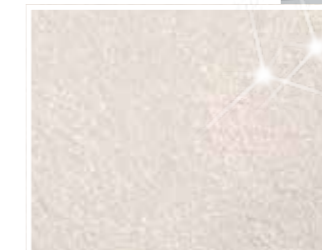
S14 mit Oberflächenveredelung Camina Sichtbetonoptik



2. Camina Metalleffekttechnik

Einen besonders hochwertigen und außergewöhnlichen Effekt bietet die Camina Metalleffekttechnik, die nur auf den ersten Blick wie ein gewöhnlicher Anstrich der Anlage wirkt. Denn bei Lichteinfall kommt die Besonderheit zum Vorschein: Ein dezenter metallischer Glanz. So ist ihr Kamin immer wieder ein echter Hingucker!

Dieser Effekt entsteht durch eine metallische Effektspachtelmasse und erzielt eine hochwertige Anlagengestaltung. Die Farbtonauswahl kann nach Farbfächer getroffen werden.



S14 mit Oberflächenveredelung Camina Metalleffekttechnik

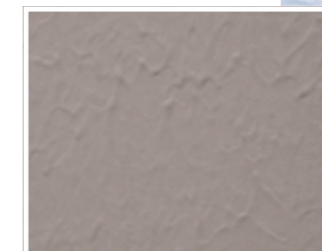


3. Camina Silikatanstrich

Mit eigens abgestimmten, hochwertigen und lösemittelfreien Innensilikatfarben können die Speicherstein-Anlagen ganz individuell gestaltet werden.

Um Ihrer Anlage allein einen modischen „Farbtupfer“ zu verpassen, empfehlen wir den Camina Silikatanstrich.

Je nach Geschmack und Wohnsituation können Sie bei dieser Option nahezu jeden möglichen Farbton wählen.



S14 mit Oberflächenveredelung Camina Silikatanstrich



1. Camina Sichtbetonoptik

• Farbfächer „Creativ Mineralische Wandgestaltung“



Silikat-Grund ELF 1803 1:1 mit Wasser verdünnen und gleichmäßig auftragen.



Sichtfugen abkleben.



1. Dekogang Creativ Sentimento 78 „in 1-facher Kornstärke“ mit Effekt-Glättekelle auftragen.



Abziehen mit Effekt-Glättekelle.



Fugen mit Pinsel nachziehen um ein gleichmäßiges Fugenbild zu erreichen.



2. Dekogang – siehe 1. Dekogang.



Nach dem Antrocknen wiederholt in kreisenden Bewegungen mit der gesamten Kellenfläche über die Oberfläche streichen.

Tipp: Fugen müssen abgeklebt werden, wenn diese sichtbar bleiben sollen. Sentimento 78 im sehr flachen Winkel mit der Effekt-Glättekelle abziehen (nicht mit der Kellenkante!). Immer diagonal (in kleinen Wellen von links unten nach rechts oben bzw. rechts unten nach links oben) abziehen.

Eine Schlussbeschichtung mit Creativ Hydro-Imprägnierung 81 ist möglich, hierdurch wird der Farbton intensiviert (kräftiger).

Hinweis: Farbtonempfehlung für Sichtbeton (99.MI.09)

Achtung: Trocknungszeiten zwischen den Anstrichen beachten!

Verwendete Materialien:



Silikat-Grund ELF 1803, Streichbürste oval 1175

Creativ Sentimento 78

Creativ Hydro-Imprägnierung 81

Effekt-Glättekelle

Stuckateur-spachtel

Universal-pinsel

3M Super Maler-Abdeckband gold

2. Camina Metalleffekttechnik

• Farbfächer „Creativ Metallische Wandgestaltung“



Lacryl Tiefgrund ELF 595 gleichmäßig auftragen.



Grundanstrich 2x mit Super Latex ELF 3000



Creativ Metallico 76 mit der Microfaser-Farbwalze auftragen...



...und die gewünschte Struktur mit dem Deko-Wischer erstellen.



Unebenheiten nach dem Trocknen mit dem Schleif-Schwamm angleichen.



Creativ Metallico 76 mit der Microfaser-Farbwalze auftragen...



...und die gewünschte Struktur mit dem Deko-Wischer erstellen.

Tipp: Creativ Metallico 76 satt mit der kleinen Kurzflor Farbwalze auftragen und „kreuz und quer“ durchrollen. Kurz warten und mit Brillux Deko-Wischer die gewünschte Struktur kreuz und quer ziehen. Ausbesserungen an der Anlage vor der Beschichtung sind auch mit Brillux 2K-Uni-Polyesterspachtel 667 möglich.

Ein eventueller abschließender farbloser Schutzüberzug ist mit Creativ Classico 50 möglich.

Achtung: Trocknungszeiten zwischen den Anstrichen beachten!

Verwendete Materialien:



Lacryl Tiefgrund ELF 595, Streichbürste oval 1175

Schleif-Schwamm 1189, Super Latex ELF 3000

Creativ Metallico 76

Creativ Classico 50, Deko-Wischer 1192

Format-Steckbügel 1101, Microfaser-Farbwalze 1221

3. Camina Silikatanstrich

•Farbfächer „Fassade und Detail“

(viele Farbtöne nach Absprache in der Brillux Niederlassung möglich)



Silikat-Grund ELF 1803 1:1 mit Wasser verdünnen und gleichmäßig auftragen.



Anlage 2x mit Silikat-Innenfarbe ELF 1806 und der Streichbürste oval beschichten. Der Auftrag mit der Streichbürste wirkt wolkiger!



Die Anlage kann auch mit der Microfaser-Farbwalze beschichtet werden.

Tipp: Farbe immer in eine Richtung rollen (nicht herauf und herunter).

Achtung: Trocknungszeiten zwischen den Anstrichen beachten!

Verwendete Materialien:



Silikat-Grund
ELF 1803



Silikat-Innenfarbe ELF 1806,
Streichbürste oval 1175



Format-Steckbügel 1101,
Microfaser-Farbwalze 1221





S13 Oberflächenveredelung: Camina Sichtbetonoptik, Schmid Kamineinsatz: Ekko U 67(45)51 h

OFEN-MANUFAKTUR HESS UG

Würzburger Str. 29
97236 Randersacker
Tel. 0931-708848 Fax 0931-709845
www.ofenmanufaktur-hess.de
info@ofenmanufaktur-hess.de

www.Camina[®].de

Camina Feuerungssysteme Vertriebs GmbH & Co. KG | Gewerbepark 18 | 49143 Bissendorf
Telefon: (054 02) 70 10 10 | Telefax: (054 02) 70 10 70 | Internet: www.camina.de | E-Mail: info@camina.de